



OBČINA LITIJA
OBČINSKA UPRAVA

41
OBČINA LITIJA
Jerebova 14
1270 LITIJA
Tel.: 01-89-63-454
Fax.: 01-89-63-460
Matična številka: 5874246
Davčna številka: 18369529
TR:01260-0100002491
http://WWW.LITIJA.SI
E-mail:
OBCINA.LITIJA@LITIJA.SI

Številka: 371-1/2014-186
Datum: 21. 11. 2014

Ministrstvo za infrastrukturo
Direkcija RS za ceste
Tržaška c. 19,
1000 Ljubljana

ZADEVA: Odbojna ograja

Obveščamo vas, da je potrebno na regionalni cesti R2 417 (Moravče-Tihaboj-Mirna), odsek 4326 v km 0,800, v bližini Gasilskega doma Gabrovka, neposredno ob potoku namestiti odbojno ograjo.

Menimo, da je potrebno na navedenem odseku, zaradi zagotavljanja prometne varnosti nujno postaviti odbojno ograjo, saj del cestišča poteka neposredno ob potoku in je ta del cestnega odseka zelo nevaren v jesenskem in zimskem času.

Zaradi navedenega urgiramo, da se na temu delu ceste nujno, v čim krajšem možnem času postavi odbojno ograjo.

S spoštovanjem!

Pripravila:
Andreja Jerant

V vednost:

- KS Gabrovka, 1274 Gabrovka



v.v. direktorja občinske uprave:
Igorij Parkel



REPUBLIKA SLOVENIJA
MINISTRSTVO ZA INFRASTRUKTURO

DIREKCIJA REPUBLIKE SLOVENIJE ZA INFRASTRUKTURO

Prometnotehnični sektor

Tržaška cesta 19, 1000 Ljubljana

T: 01 478 80 02
F: 01 478 81 23
E: gp.drsc@gov.si
www.dc.gov.si

Občina Litija
Jerebova 14
1270 Litija

OBČINA LITIJA, Jerebova 14, LITUA

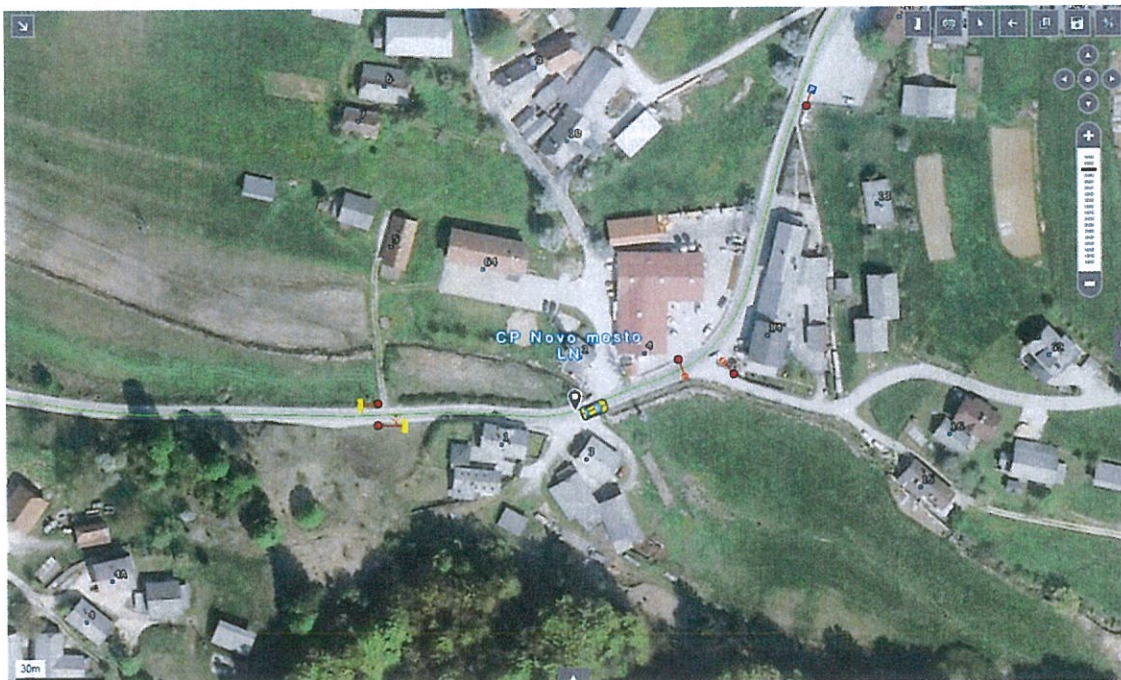
Prejeto: 06-02-2015	Sig.z: 244
Številka zadeve: 371-1/2015	Pril.: /
	Vred.: /

25

Številka: 37152-10/2014/119/132 (1700)
DN: 17/1362, iks: 32042/GH
Datum: 28.01.2015

Zadeva: Odbojna ograja

Prejeli smo vaš dopis št. 371-1/2014-186 z dne 21.11.2014, v katerem posredujejo predlog za postavitve jeklene varnostne ograje ob regionalni cesti R2-417/4326 Moravče - Mirna v km 0.800. Kot razlog za postavitve JVO navajate, da je neposredno ob vozišču potok ter da je ta del odseka nevaren v jesenskem in zimskem času.



Slika 1: Obravnavani odsek na R2-417/4326



Regionalna cesta R2-417/4326 poteka od km 0.730 naprej v naselju Gabrovka. V km 0.810 (ob gasilskem domu) poteka cesta ob potoku.

Skladno s tehnično specifikacijo za javne ceste TSC 02.210:2012 Varnostne ograje pogoji in način postavitve v naselju varnostne ograje ni potrebno postavljati razen v primeru, kadar poteka cesta:

- vzporedno vodotoku, z globino vode s srednjim vodostajem 2 m ali več, ki je oddaljen od roba vozišča < 6 m
- po visokem nasipu (upoštevajoč sliko 12 v točki 4.5), ki je oddaljen od roba vozišča < 6 m
- preko objekta, ki premošča vodotok (z globino vode s srednjim vodostajem 2 m ali več), železniški tir ali drugo prometno površino
- ob opornem zidu, ki je oddaljen od roba vozišča < 6 m

in pri tem ob robu vozišča, robom robnega ali odstavnega pasu ni izveden robnik višine 15 cm < h < 18 cm.



Slika 2: Območje ob gasilnem domu

Skladno z zgoraj navedenim vam sporočamo, da pogoji za postavitve jeklene varnostne ograje niso izpolnjeni, zato se postavitve jeklene varnostne ograje na obravnavanem odseku ne bo predvidela.

S spoštovanjem,

Pripravil:

Gorazd Hudej, univ. dipl. inž. grad.
DRI upravljanje investicij d.o.o.



Mag. Stanislav Zotlar, univ. dipl. inž. prom.,
sekretar,
vodja Prometnotehničnega sektorja

Vročiti:

- naslovníku (s povratnico)
- PU Ljubljana, Prešernova cesta 18, 1001 Ljubljana